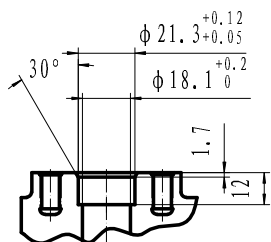
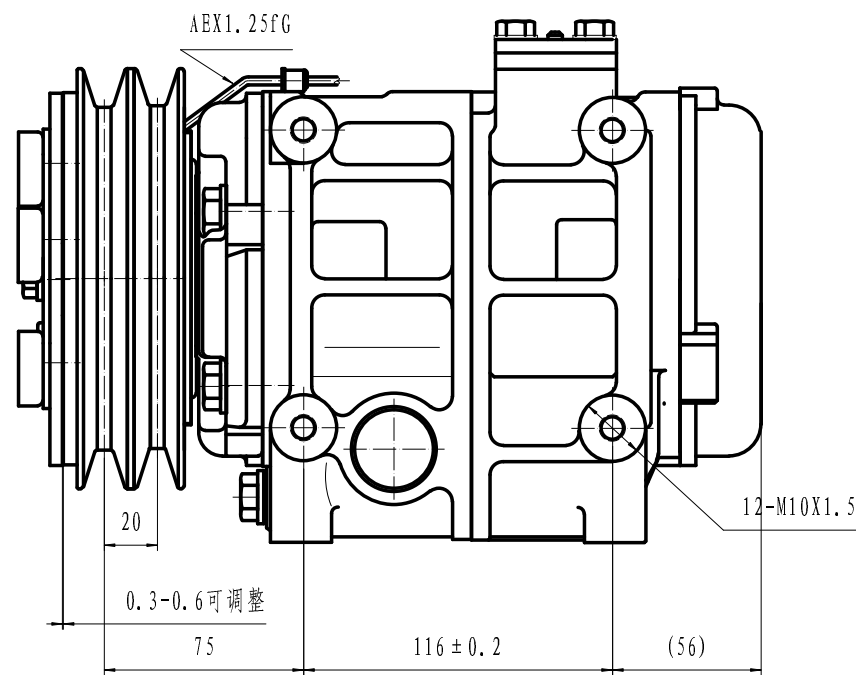
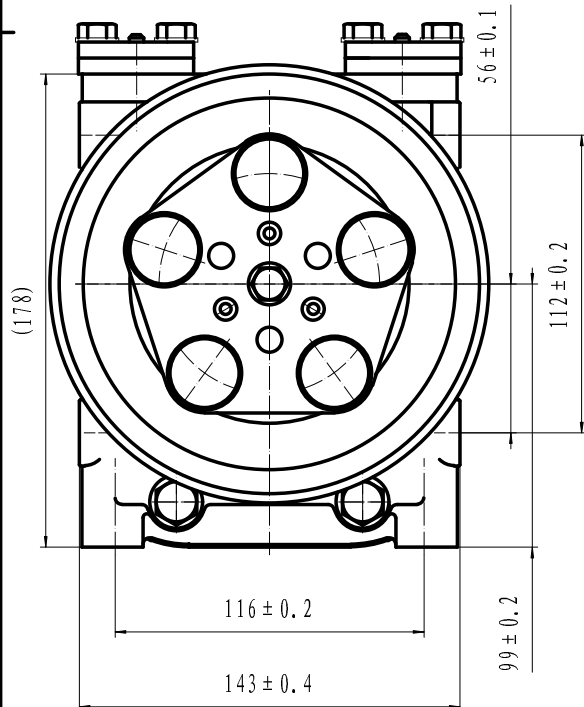
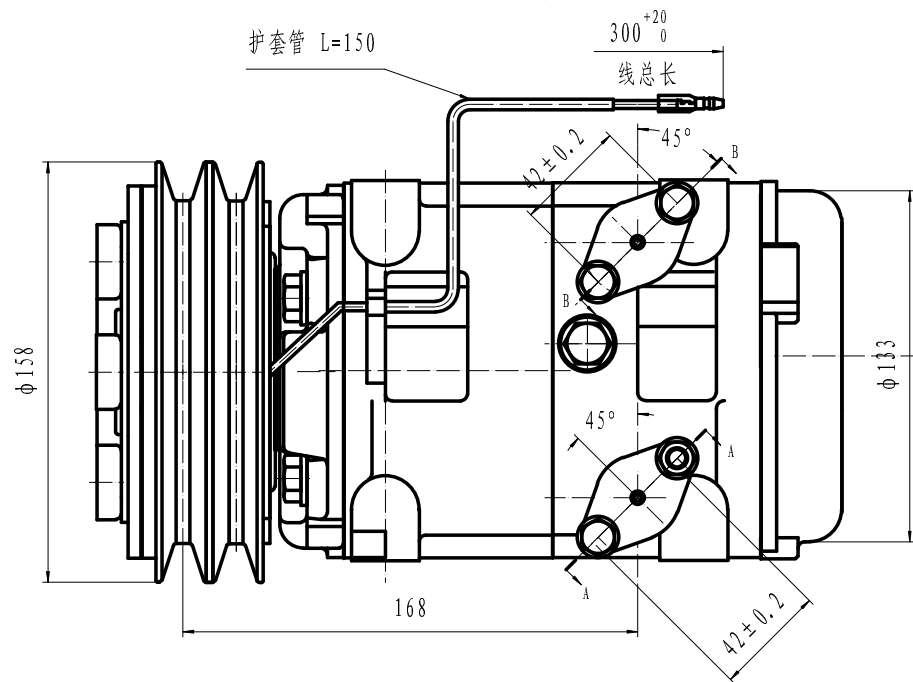


断面 A-A



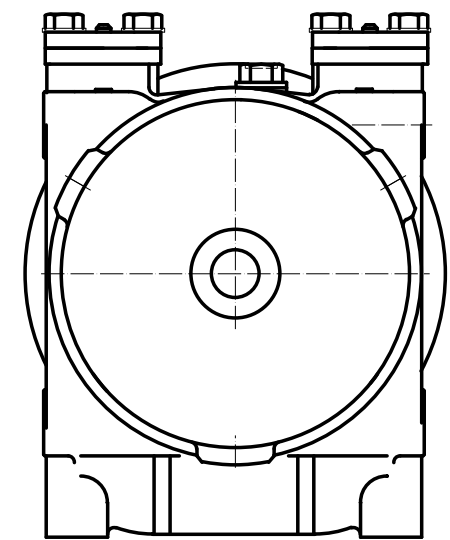
断面 B-B



- 压缩机转动说明:**
- 容许转速: 700-5000r/min (瞬时6000r/min)
 - 旋转方向: 右旋
 - 重量: 15.5Kg
 - 使用冷媒: HFC-134a
 - 润滑油: PAG 500TMcm³
 - 重量: 9.5Kg (未加油)
- 电磁离合器:**
- 额定电压: DC 12V
 - 皮带形式: 2B
 - 静扭矩: 78N·m (8Kg·m) 以上
 - 耗电: 48W (DC12V, 4A) (23°C)
 - 耐热性: 在100°C环境, 连续通电DC 30V
 - 重量: 5.5Kg

- 压缩机参数:**
- 型号: HCS-33
 - 汽缸: 10-phi 37X30.7
 - 理论排量: 330cm³/rev
 - 气密、耐压性: 见附表。
- 压缩机安装注意:**
- 安装时以纵垂线为基准, 安装角度: 左右<15°; 前方上抬<5°; 后方不许上抬。
 - 搬运时前后、左右倾斜不得大于45°; 安装前应水平放置10分钟以上;
 - 安装螺钉扭矩要求: 固定支架螺钉: 36-50N·M 固定连接器螺钉: 20-24N·M

项目	单位	高压部	低压部
气密压力	MPa	2.9	1.5
	(Kg/cm ² G)	(30)	(15)
耐压压力	MPa	4.4	2.2
	(Kg/cm ² G)	(45)	(22.5)



				HCS-33		HZL	
						总装图	
图号	比例	日期	设计	审核	制图	1:1	305160-4100
设计	日期	审核	制图	审核	制图		
工艺	日期	审核	制图	审核	制图		