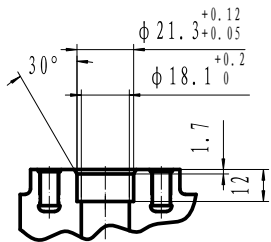
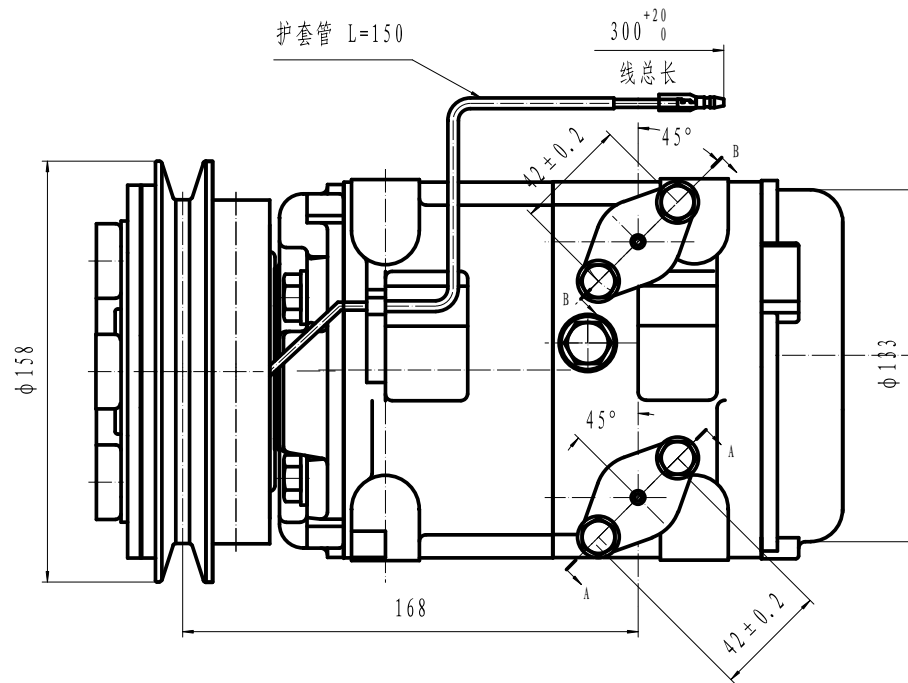


断面 A-A



断面 B-B



护套管 L=150

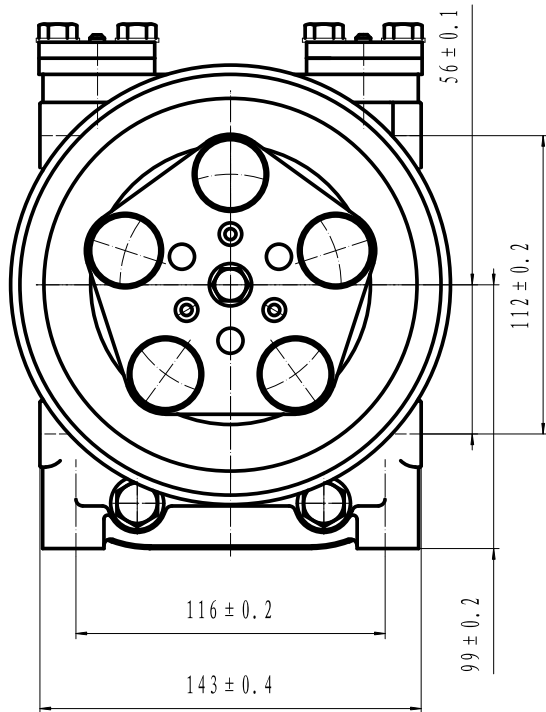
300⁺²⁰₀

线总长

φ158

168

φ133



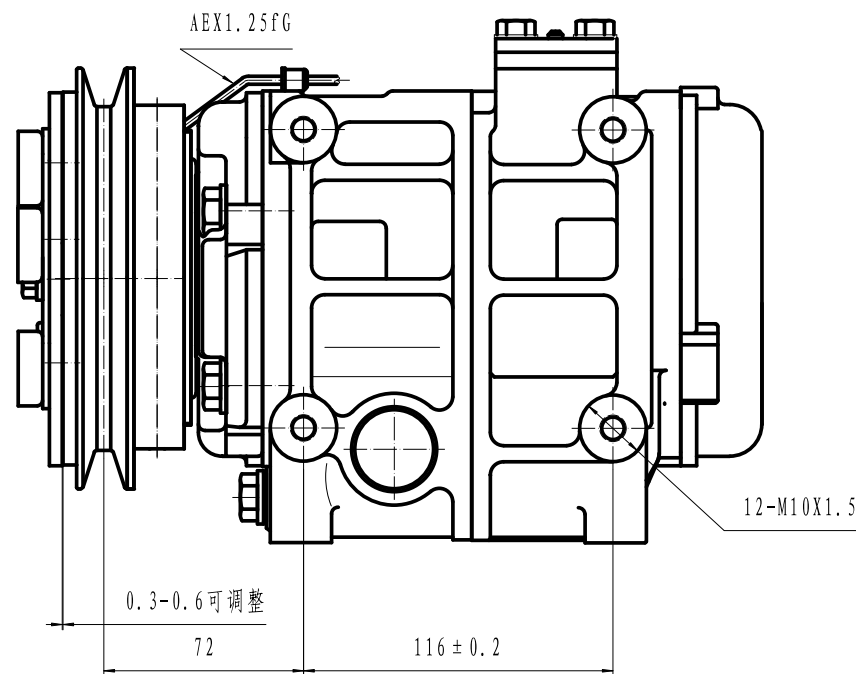
56 ± 0.1

112 ± 0.2

116 ± 0.2

99 ± 0.2

143 ± 0.4



AEX1.25fG

0.3-0.6可调整

72

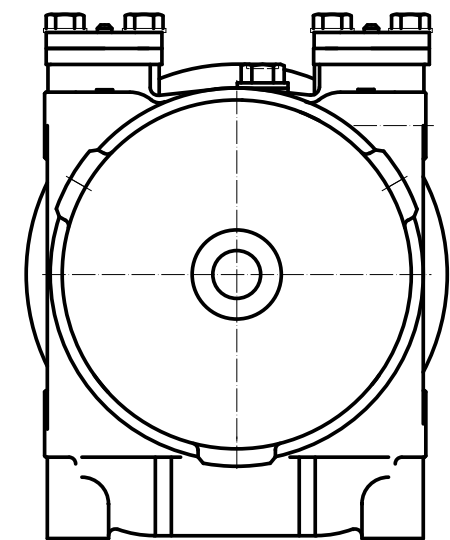
116 ± 0.2

12-M10X1.5

- 压缩机转动说明:
- 1、容许转速: 700~5000r/min (瞬时6000r/min)
 - 2、旋转方向: 右旋
 - 3、重量: 15.5Kg
 - 4、使用冷媒: HFC-134a
 - 5、润滑油: PAG 500²⁰cm²
 - 6、重量: 9.5Kg(未加油)
- 电磁离合器:
- 1、额定电压: DC 24V
 - 2、皮带形式: 1B
 - 3、静扭矩: 78N.m (8Kg.f.m) 以上
 - 4、耗电: 48W (DC24V, 2.0A) (25° C)
最小吸着电压: 21V以上 (90° C)
 - 5、耐热性: 在100° C环境, 连续通电DC30V
 - 6、重量: 5.5Kg

- 压缩机参数:
- 1、型号: HCS-33
 - 2、汽缸: 10-φ37X30.7
 - 3、理论排量: 330cm³/rev
 - 4、气密、耐压性: 见附表。
- 压缩机安装注意:
- 1、安装时以纵垂线为基准, 安装角度: 左右<15°; 前方上抬<5°; 后方不许上抬。
 - 2、搬运时前后、左右倾斜不得大于45°; 安装前水平放置10分钟以上;
 - 3、安装螺钉扭矩要求:
固定支架螺钉: 36-50N.m
固定连接器螺钉: 20-24N.m

项目	单位	高压部	低压部
气密压力	MPa	2.9	1.5
	(Kg.f/cm ² G)	(30)	(15)
耐压压力	MPa	4.4	2.2
	(Kg.f/cm ² G)	(45)	(22.5)



				HCS-33		HZL	
						总装图	
设计	审核	工艺	校对	制图	日期	比例	1:1
设计	审核	工艺	校对	制图	日期	比例	1:1
				305160-7000			